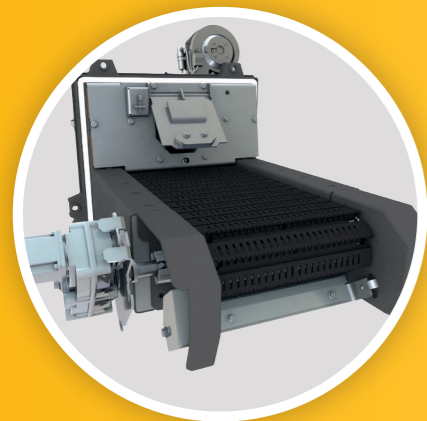


# ROBUSTES MULTITALENT

Der große Leistungsbereich von 20 bis 120 kW kombiniert mit höchster Brennstoff-Flexibilität ermöglicht den Einsatz der neuen KWB Multifire Hackgut- und Pelletheizung vom größeren Einfamilienhaus über Gewerbebetriebe bis hin zu kleineren Nahwärmenetzen.



## Saubere Verbrennung

Perfekte Verbrennung durch variable Rostgeschwindigkeit und Luftzufuhr



## Hochleistungs-Verbrennung

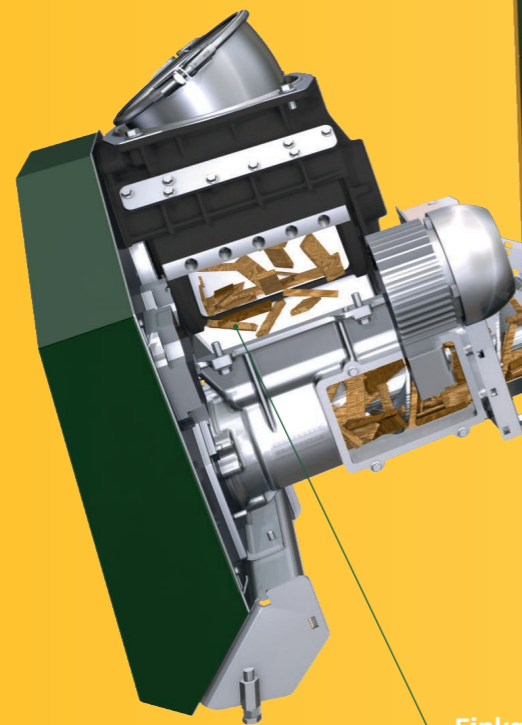
Vollständige und nahezu emissionsfreie Verbrennung durch spezielle Geometrien und Materialien

## CFD-optimierte Siliziumkarbid-Brennkammer

geringe Emissionen durch strömungsoptimale Abgasführung und hohe Verbrennungstemperaturen

## CFD-optimierte Düsengeometrie und -anordnung

vollständige Verbrennung der Holzgase durch optimale Verwirbelung und lange Verweildauer



## Einkammer-Zellenradschleuse

robustes Gussgehäuse mit gehärteten, auswechselbaren Schneidleisten, tiefer Füllkammer und großen Dichtflächen



## Brennsystem

Raupenbrenner mit hochlegierten und selbstreinigenden Rostelementen aus Guss

## Vorkonfektionierte Rücklaufanhebung

hydraulisch optimiert und auf die Anlage abgestimmt

## Regelung KWB Comfort 3

2-Knopfbedienung mit Drehrad und übersichtlichem Grafikdisplay

## Automatische Ascheaustragung

in komfortablen Aschebehälter mit integrierter Füllstandüberwachung



## Zellenradschleuse

Maximale Betriebssicherheit und störungsfreier Betrieb



## Hocheffizienz-Wirbulatoren

Optimaler Wärmeaustausch mit niedrigsten Abgastemperaturen und gleichbleibend hohem Wirkungsgrad

